

Woonzorgcentrum

De activiteit met de grootste financiële omzet binnen het OCMW is het rusthuis met 40 bedden die nagenoeg permanent bezet zijn. De geleidelijke omvorming van het rusthuis naar een Rust -en Verzorgingstehuis (RVT), brengt een uitbreiding en een opwaardering van het personeelskader met zich mee dat ten goede komt aan de kwaliteit van de dienstverlening aan de bewoners. Ook een actieve vrijwilligerswerking draagt zijn steentje bij in de goede werking in het RVT.

- Rust- en Verzorgingstehuis (RVT) en Rustoord voor Bejaarden (ROB)
- dagopvang, kortverblijf
- warme maaltijden

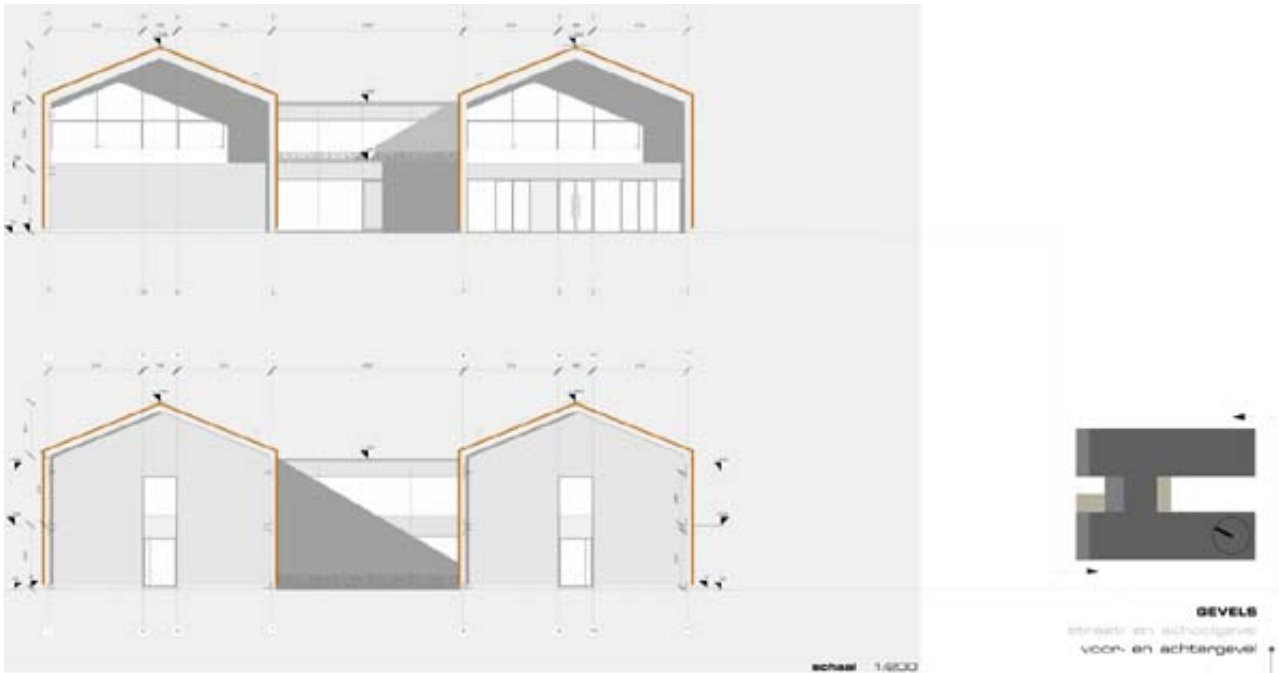
Intussen is de bouw van een gloednieuw woonzorgcentrum gestart. Het betreft één van de grootste projecten ooit in de gemeente. Aan de bouw van het nieuwe woonzorgcentrum is een prijskaartje van 6,3 miljoen euro verbonden, waarvan 2,8 miljoen euro subsidies van het Vlaams infrastructuurfonds voor Persoonsgebonden Aangelegenheden.

[Hieronder vindt u een uitgebreid fotoverslag van de voortgang van de werkzaamheden.](#)¹



In totaal telt het ontwerp 40 éénpersoonskamers en twee kamers voor kortverblijf. Elke kamer zal beschikken over een badkamer met douche, toilet en wastafel. De bewoners krijgen uitzicht op de tuin of op de straat. In de twee leefruimtes op de eerste verdieping kunnen de bewoners rustig eten, tv-kijken, deelnemen aan allerlei activiteiten... Op het gelijkvloers bevindt zich onder meer een ruime cafetaria en een moderne keuken waar de maaltijden voor de bewoners bereid zullen worden.

1. daisy:1357-www (Foto's bouw nieuw woonzorgcentrum)



Als alles volgens plan verloopt zal de ruwbouw tegen de zomer van 2010 voltooid zijn. In dat geval kunnen de bewoners in de tweede helft van 2011 verhuizen naar hun nieuwe onderkomen.

Directie

Mevrouw Sabine Goethals
 Aveschoot 2
 9971 LEMBEKE
 tel. 09 377 17 28
 fax 09 377 34 28
sabine.goethals@ocmwkaprijke.be²

Velden

Naam	Waarde
Thema	OCMW
Doelgroep	Inwoners

2. <mailto:sabine.goethals@publink.be>